

Канатные электротельферы грузоподъемностью до 1000кг



Техническое описание

- Соответствие требованиям стандарта EN-11492-2
- Наличие допусков CE/GS/EMC/RoHS
- Верхний и нижний концевые выключатели
- Аварийный выключатель
- Контроль температуры
- Класс защиты IP54
- Класс изоляции В
- Режимы эксплуатации по FEM
- Продолжительность включения 25%
- Рабочее напряжение 220/230 В ~, 50 Гц
- Высота подъема:
 - 12 м (кратность полиспаста 1),
 - 6 м (кратность полиспаста 2)
- Скорость подъема:
 - 8 м/мин (кратность полиспаста 1)
 - 4 м/мин (кратность полиспаста 2)
- Канат Ø 5,6 мм

Артикул	Грузоподъемность
25696	125/250 кг
25694	150/300 кг
25697	200/400 кг
25695	250/500 кг
25693	300/600 кг
25698	400/800 кг
25699	500/1000 кг

Стрела с канатной тягой



Техническое описание

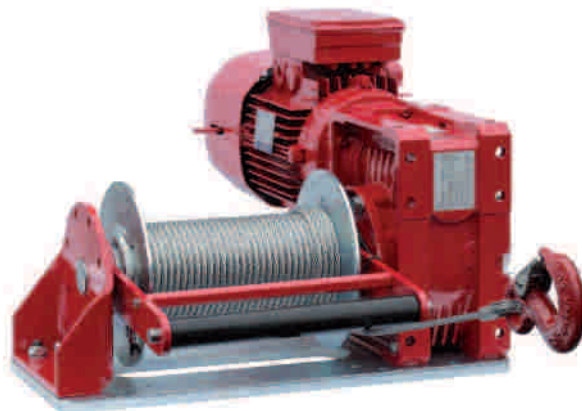
- Наличие допусков GS / RoHS
- Наибольший вес 600 кг
- Максимальный вылет стрелы 750 мм
- Максимальный угол поворота 180°

Артикул	Обозначение	Грузоподъемность
25700	HFS-300ST	300 кг / 1100 мм
25701	HFS-600ST	600 кг / 750 мм

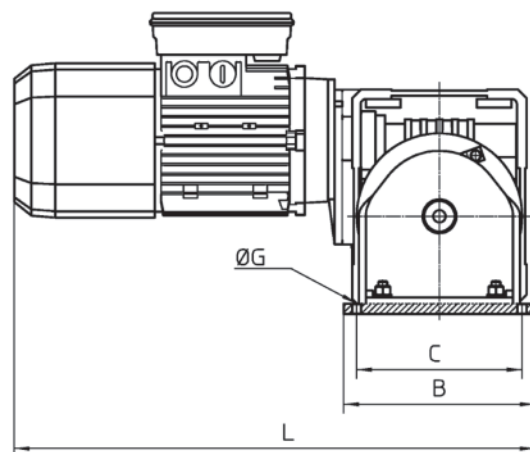
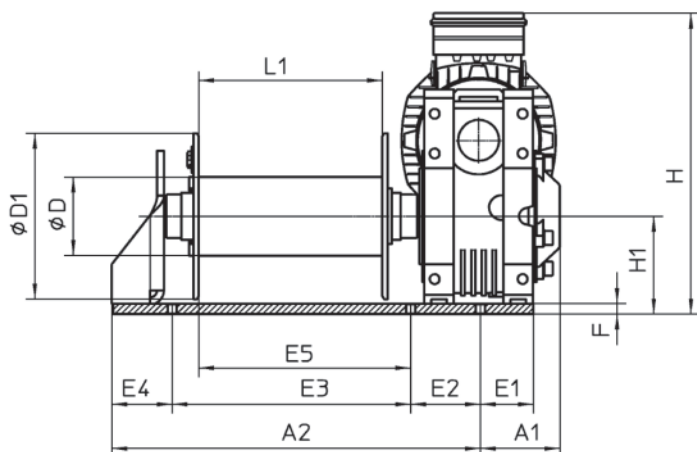
Электрическая канатная лебедка ESG

Модельный ряд канатных лебедок с тяговым усилием от 150 до 2100 кг

- высококачественный редуктор с тормозным двигателем 400 В или ~ 230 В/ 50 Гц
- широкий канатный барабан, рассчитанный на большую длину каната
- защита от перегрузки для грузов более 1000 кг
- лучшие решения для безопасности, функциональности и удобства обслуживания
- многочисленные опции
- специальные исполнения под заказ






ESG 500, опции: канатный барабан с канавками и выключатель слабины каната



Габаритные размеры, мм	A1	A2	B	C	D	D1	E1	E2	E3	E4	E5	L1	F	G	H	H1	L
ESG 150	82	370	190	170	70	140	48	60	267	43	218	181	12	9	280	84,5	480
ESG 200	82	370	190	170	70	140	48	60	267	43	218	181	12	9	290	84,5	500
ESG 250	82	370	190	170	70	140	48	60	267	43	218	181	12	9	290	84,5	510
ESG 400	424	92	220	190	90	190	61	80	274	70	243,5	211	12	10,5	356	112	560
ESG 500	424	92	220	190	90	190	61	80	274	70	243,5	211	12	10,5	345	112	600
ESG 650	106	510	260	230	110	248	71	90	350	70	312	282	15	13	410	140	630
ESG 750	106	510	260	230	110	248	71	90	350	70	312	282	15	13	400	140	635
ESG 990/1000	106	510	260	230	110	248	71	90	350	70	312	282	15	13	410	140	680
ESG 1100	2	722,5	380	340	168	279	22,5	250	450	22,5	333	278	24	17	307	164	862
ESG 1500	2	722,5	380	340	168	279	22,5	250	450	22,5	333	278	24	17	305	164	903
ESG 2100	2	722,5	380	340	168	279	22,5	250	450	22,5	333	278	24	17	335	164	950

Электрическая канатная лебедка ESG

		Напряжение ... 400В 50Гц / 3-х фазное								... 230 В / 50 Гц ~			
	Натяжное усилие (F)	кг	150	250	500	750	990/ 1000 ⁶	1500	2100	200	400	650	1100
	Канатоемкость	м	10	8	10,5	12,5	12	14	14	10	10,5	14	17
	Скорость каната (V)	м/мин	8,3	7,2	7,5	5,1	4,4	5	5	7,1	7,5	4,3	5
	Натяжное усилие (F)	кг	125	200	400	590	775	1200	1650	165	320	520	910
	Канатоемкость	м	34	28	35	43	43	45	45	34	35	48	56
	Скорость каната (V)	м/мин	10,2	9,1	9,8	6,5	5,6	5,9	6,1	8,6	9,4	5,3	5,9
Максимально возможная канатоемкость		м	79	53	82	126	126	45	45	79	82	138	76
	Со свивкой	мм	4 ₁	5 ₁	6 ₁	8 ₂	8 ₂	11 ₂	11 ₂	4 ₁	6 ₁	7 ₁	9 ₂
	Режим эксплуатации 4		1Am	1Am	1Bm	1Bm	1Bm	1Bm	1Cm	1Am	1Am	1Am	1Am
	Без свивки	мм	4 ₁	5 ₂	6 ₂	8 ₂	8 ₂	11 ₂	11 ₃	4 ₂	6 ₂	7 ₂	9 ₂
	Режим эксплуатации 4		1Am	1Bm	1Bm	1Bm	1Cm	1Bm	1Cm	1Bm	1Bm	1Bm	1Bm
	Мощность электродвигателя	кВ	0,37	0,55	1,1	1,5	1,5	1,5	2,2	0,55	1,1	1,1	1,1
	Номинальный ток	А	1,09	1,43	2,82	3,8	3,8	3,8	5,4	4,5	7,5	7,5	7,5
Вес без каната	кг	18	21,5	38	90	98	193	198	34	58	100	195	
Модель ESG			150	250	500	750	990/1000	1500	2100	200	400	600	1100

1) минимальная прочность проволоки 1570 Н/мм²

2) минимальная прочность проволоки 1770 Н/мм²

3) минимальная прочность проволоки 1960 Н/мм²

4) Режим эксплуатации (группа устройств) по ISO или FEM

5) канат в комплект поставки не входит

6) с защитным устройством от перегрузки (в моделях с натяжным усилием от 1000 кг)

Сохраняется право на изменения
размеров и конструкции

ПЕРЕЧЕНЬ ДОСТУПНЫХ ОПЦИЙ ДЛЯ МОДЕЛЕЙ ESG

1	Подвесной кнопочный пульт с линией питания
2	Кнопочный пульт для настенного монтажа
3	Контакторное устройство управления
4	Устройство радио-управления
5	Варьируемая скорость намотки каната
6	Выключатель ограничения хода
7	Выключатель слабины каната
8	Электрическая защита от перегрузки / ограничитель нагрузки
9	Канатный барабан с канавками
10	Прижимной ролик
11	Отсоединяемый канатный барабан
12	Аварийный ручной привод
13	Секционный барабан (в зависимости от направление схода каната и канатоемкости)
14	Удлинение канатного барабана (под запрос по требуемой канатоемкости)

Контакторное устройство управления (3) необходимо при заказе дополнительных опций (4), (5), (6), (7), (8), (12)